

# **EUROSPAND**



 **MACHINES FOR ROAD SALT DISTRIBUTION**

 **MACHINES POUR LA DISTRIBUTION DE SEL  
SUR LES REVÊTEMENTS ROUTIERS**





**EUROSPAND/CAVALLO**,  
manufacturer of fertilizer spreaders  
and other agricultural machinery,  
is glad to introduce the technical evolution  
of their salt spreaders for road distribution.

**EUROSPAND/CAVALLO**,  
*producteur d'engrais et d'autres machines  
agricoles, vous présente l'évolution technique  
de sa production destinée à la distribution  
de sel sur les routes.*



## THREE POINT HITCH MODELS SL/CN - SANSONE - ERCOLE

### GENERAL FEATURES

#### ■ CHASSIS AND ANTI-CORROSION TREATMENTS

Due to the high specific weight of salt and the heavy stress borne by these machines during distribution, their chassis are designed and built to be extremely robust and solid, with useful load up to 1900 kg (depending on the models).



## MODELES AVEC ATTELAGE TROIS POINTS DU TRACTEUR MODELES SL/CN-SANSONE-ERCOLE

### CARACTÉRISTIQUES GÉNÉRALES

#### ■ CHÂSSIS ET LEURS TRAITEMENTS ANTICORROSIFS

À cause du poids spécifique élevé du sel et les fortes tensions supportées par la machine pendant le déploiement, les châssis sont conçus et fabriqués pour être extrêmement robustes, avec charge utile jusqu'à 1900 kg (selon les modèles).





## ■ CHASSIS TREATMENTS

The working life-span of a chassis depends on the adopted anti-corrosive protection treatments.

In particular the chassis of the SL/CN - SANSONE - ERCOLE three-point-hitch models undergo a first hot galvanizing treatment, followed by a protective undercoat and a final RAL 2011 enamel coating, specific for road circulation.



## ■ TRAITEMENTS DES CHÂSSIS

*La durée d'utilisation des châssis est liée à la protection contre la corrosion auxquelles ils sont soumis.*

*En particulier sur les châssis des modèles portés SL/CN - Sansone - Ercole, il se réalise un premier traitement de galvanisation à chaud, suivi d'un premier apprêt de protection et enfin par l'application de peinture à poudre couleur RAL 2011, spécifiquement pour un usage routier.*



## ■ MASSIVE USE OF STAINLESS STEEL

For the optimal life-span of these models it is indispensable that all parts in direct contact with salty agents are made in stainless steel. For this reason we use this fine type of steel to produce the following parts:

- Spreading Disc and Vanes
- Hopper Bottom (Lower-Cone), Opening Shutters, Drag Spindle or Inside Agitator.
- Hopper, Extensions (options), Deflector To Limit Spreading, Inside Filtering Grid
- All the Measuring and Hydraulic Opening/Closing Control
- All Bolts and Nuts, Springs and Joints of the Hydraulic Control



## ■ FORTE UTILISATION D'ACIER INOX

*Pour une durée de vie optimale de fonctionnement de ces modèles, il est essentiel que toutes les parties en contact avec les agents salins sont en acier inoxydable.*

*Pour cette raison, nous utilisons ce type d'acier pour réaliser:*

- *Disque d'épandage et palettes*
- *Cuve, volets et doit de distribution ou agitateur interne*
- *Trémie, éventuelles rehausSES, déflecteur limiteur, grille interne*
- *Tout la commande de régulation et d'ouverture hydraulique*
- *Touts les boulons, le ressorts et les joints de la commande hydraulique*



## ■ TRANSMISSION GEARBOXES

Specifically made for these purposes, our gearboxes of exclusive production are equipped of a special transmission that reduces the revolutions of the PTO shaft from 540rpm to 420 or 260rpm in order to limit their spreading width.

The particularly large teeth gears made of alloy steel undergo a specific heat-treatment to get the maximum resistance even in case of heavy stresses caused by the resistance of thickened salt products when starting the engine or during the rotation of the PTO.



## ■ BOÎTIER DE TRANSMISSION

*Conçus spécifiquement pour telles applications ces groupes, de notre production exclusive, sont équipés d'un rapport de transmission particulier, grâce auquel la rotation de la prise de force du tracteur est réduite de 540 à 420 ou à 260 tr/min.*

*Les engrainages avec dents particulièrement larges réalisaient d'un matériau d'alliage subit un traitement thermique*

*spécifique, afin d'obtenir la*

*résistance maximale,*

*même en cas d'efforts*

*considérables. En*

*raison de la ré-*

*sistance que le*

*produit de sel*

*épaissie peut*

*générer pendant*

*le démarrage ou*

*le travail de la pri-*

*se de force.*





## SL/CN SALT SPREADER MODEL

### SUMMARY OF THE TECHNICAL FEATURES AND STANDARD EQUIPMENT:

- Capacity 360 litres
- Hot galvanized treatment of the chassis and anti-tilt support foot, followed by two powder coating layers RAL 2011
- Stainless steel hopper, disc, vanes, gates, drag spindle and all bolts and nuts
- Manual opening/closing control
- 0/1ST category linkage
- 260rpm reduced gearbox with high resistance tempered gears
- Stainless steel filtering grid
- Stainless steel deflector to limit the spreading width
- Strengthened P.T.O shaft



## MODEL SL/CN DISTRIBUTEUR DE SEL

### RÉSUMÉ DES CARACTERISTIQUES ET DOTATION DE SERIE:

- Capacité de charge de 360 litres
- Châssis et pied antirenversement galvanisé à chaud avec double peinture en poudre assorti RAL 2011
- Trémie, disque, palettes, volets, doit de distribution interne et boulons en acier inox
- Ouverture et fermeture des volets à commande manuelle
- Attelage de 0/1re catégorie
- Groupe de transmission avec engrenages endurcis à haute résistance, avec une vitesse de rotation réduite à 260 tours/min
- Grille filtrante en acier inox
- Déflecteur limiteur de la largeur d'épandage en acier inox
- Cardan renforcé



### OPTIONAL ATTACHMENTS ON REQUEST

### ACCESSOIRES SUPPLEMENTAIRES SUR DEMANDE



◀ Stainless steel chain agitator  
*Agitateur inox à chaîne*

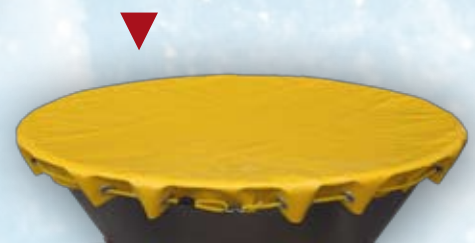


◀ Set of 2nd category lifting pins  
*Kit des pivots de soulèvement de 2ème catégorie*



◀ Road lights kit  
*Système éclairage routier*

Protection plastic cover  
*Bâche de protection*





## SANSONE/ERCOLE SALT SPREADER MODEL

### ■ TECHNICAL DATA AND STANDARD OUTFIT

- Basic capacity of 500 litres extendible to 1200 litres
- Hot galvanized treatment of the chassis followed by two powder coating layers RAL 2011
- Stainless steel hopper, disc, vanes, gates and hopper bottom. All components of the adjusting and measuring system, drag spindle and bolts & nuts are in stainless steel
- Hydraulic opening/closing control
- 1st and 2nd category linkage (Sansone model)
- 2nd and 3rd category linkage (Ercole model)
- 420rpm reduced gearbox with high resistance tempered gears
- Stainless steel filtering grid
- Stainless steel deflector to limit the spreading width
- Strengthened P.T.O shaft
- Protection cover
- Road lights



## MODEL SANSONE/ERCOLE DISTRIBUTEUR DE SEL

### ■ DONNÉES TECHNIQUES ET ÉQUIPEMENT DE SÉRIE

- Capacité de charge de 500 litres rélévable jusqu'à 1200 litres
- Châssis galvanisé à chaud avec double peinture en poudre assorti RAL 2011
- Trémie, disque, palettes, vannes, fond conique de la trémie, tous les composants du système de réglage et ouverture hydraulique, doit de distribution et boullonerie en acier inox
- Attelage de catégorie I et II (model SANSONE)
- Attelage de catégorie II et III ( model ERCOLE)
- Groupe de transmission avec engranages endourcis à haute résistance avec vitesse de rotation reduite à 420 tours/min
- Deflecteur limiteur de la largeur d'épandage en acier inox
- Arbre de prise de force de type renforcé
- Bâche de protection de la trémie
- Système d'éclairage





■ **OPTIONAL ATTACHMENTS ON REQUEST**

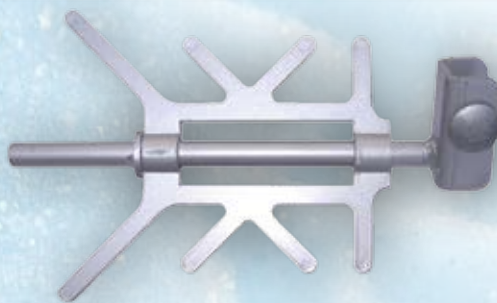
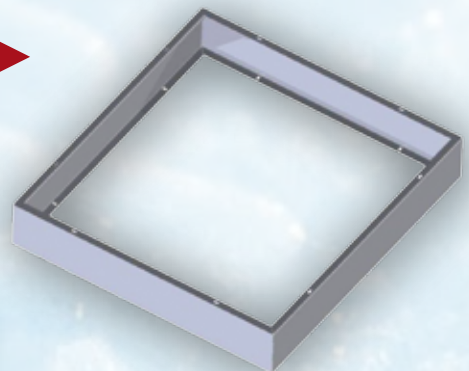
■ **ACCESSOIRES SUPPLEMENTAIRES SUR DEMANDE**



◀ Stainless steel chain agitator  
*Agitateur inox à chaîne*

Stainless steel extensions to increase the loading capacity ▶

*Rehausse en inox 140 litres pour augmenter la capacité de charge de 500 à 640 litres à 780 litres.*



◀ Stainless steel agitator  
*Agitateur inox*

### SANSONE

DIMENSIONS	110 x 110 x 98 h	110 x 110 x 109 h	110 x 110 x 121 h
HOPPER CAPACITY <i>CAPACITÉ DE LA TRÉMIE</i>	500 l.	640 l.	780 l.
WEIGHT / <i>POIDS</i> (KG)	175 kg.	190 kg.	205 kg.

### ERCOLE

DIMENSIONS	135 x 152 x 109 h	135 x 152 x 120 h	135 x 152 x 131 h
HOPPER CAPACITY <i>CAPACITÉ DE LA TRÉMIE</i>	800 l.	1000 l.	1200 l.
WEIGHT / <i>POIDS</i> (KG)	245 kg.	260 kg.	275 kg.



## SCR-SPS TRAILED MODELS GENERAL FEATURES

### ■ CHASSIS AND ANTI-CORROSION TREATMENTS

Due to the high specific weight of salt and the heavy stress borne by these machines during distribution, their chassis are designed and built to be extremely robust and solid.

The working life-span of chassis is nevertheless dependent on the anti-corrosive protection treatments they undergo. As a matter of fact each metal part of these models undergoes a first sandblasting treatment followed by a powder protective undercoat and a final RAL 2000 enamel coating.

### ■ MASSIVE USE OF STAINLESS STEEL

For the optimal life-span of these models it is indispensable that all parts in direct contact with salty agents are made in stainless steel.

For this reason we use this fine type of steel to produce the following parts:

- Spreading Disc and Vanes
- Hopper Bottom (Lower-Cone), Opening Shutters and Drag Spindle or Inside Agitator when provided.
- All Bolts and Nuts, Springs and Other Relevant Particulars

### ■ TRANSMISSION GEARBOXES

Specifically made for these purposes, our gearboxes of exclusive production are equipped of special transmission gears that multiply the revolutions of the spreading disc in comparison with the rotation of the machine's wheels.

The alloy steel gears undergo a specific heat-treatment to get the maximum resistance even in case of heavy stresses caused by the resistance of the thickened salt product when starting the engine or during work.



## MODELS TRAINÉS SCR-SPS CARACTÉRISTIQUES GÉNÉRALES

### ■ CHÂSSIS ET LEURS TRAITEMENTS ANTICORROSION

À cause du poids spécifique du sel et des hautes sollicitations par la machine pendant l'épandage, les châssis sont conçus et fabriqués pour être extrêmement robuste.

La durée de vie des châssis est toutefois liée à la protection contre la corrosion à laquelle ils sont soumis, Par conséquent, chaque partie métallique constituant la machine de manière appropriée traité avec un prétraitement de sablage et suivantes de deux applications de fond et verni en poudre assorti ral 2000

### ■ CONSIDÉRABLE USAGE D'ACIER INOX

Pour une durée de vie optimale de fonctionnement de ces modèles, il est essentiel que toutes les parties en contact avec les agents salins sont en acier inoxydable.

Pour cette raison, nous utilisons ce type d'acier pour réaliser:

- Disque d'épandage et palettes
- Cuve de la trémie, vannes d'ouvrages et doit de distribution ou agitateur interne si cela est prévue
- Toute la boulonnerie, ressorts et autres particulières sensibles

### ■ BOÎTIER DE TRANSMISSION

Conçu spécifiquement pour de telles applications de ces groupes de notre exclusive production, grâce auquel la rotation du disque d'épandage est multiplié par rapport à la rotation des roues de la machine.

Les engranages fabriqués matériel liée subissent un traitement spécifique thermique au fin d'obtenir la résistance maximale aussi en cas des efforts considérables, due à la résistance que le produit salin épaissi peut produire pendant le démarrage ou pendant l'emploi.





## SPS 560/1000 MODELS

### ■ SUMMARY OF THE TECHNICAL FEATURES AND STANDARD EQUIPMENT:

- Basic capacity of 560 or 800 litres
- Sand blasted chassis and hopper with double powder coated layer in RAL 2000
- Spreading disc, vanes, shutters, hopper bottom (lower-cone), drag spindle, bolts and nuts all in stainless steel
- Manual opening/closing control
- Pivoting toe-eye hook
- Possibility of disengagement of the spreading disc rotation
- Gearbox with high resistance tempered gears
- 165/70-13" standard wheels for the version 560 and 205/70-15" for the version 1000
- Road lights
- Deflector to limit the spreading width



## MODEL SPS 560/1000

### ■ RÉSUMÉ DES CARACTERISTIQUES ET EQUIPEMENT DE SERIE

- Capacité de charge de base 560 o 800 litres.
- Châssis zingué à chaud avec deux mains de peinture à poudre assorti RAL 2000
- Disque d'épandage, palettes, vannes, cuve inferieur de la trémie, doit de distribution et boullonerie en acier inox
- ouverture et la fermeture de volets à commande manuelle
- Aptitude à se désengager de la rotation du disque d'épandage
- Groupe de transmission avec engrenages trempés à haute résistance
- Roues standard (165/70-13" versione 560) (205/70-15" versione 1000)
- Système pour l'éclairage routier
- Déflecteur limiteur d'épandage



### ■ OPTIONAL ATTACHMENTS ON REQUEST

### ■ ACCESSOIRES SUPPLEMENTAIRES SUR DEMANDE

- |   |                                    |
|---|------------------------------------|
| • Filtering grid                                    | • Grille filtrante                 |
| • Tall agitator powder coated or in stainless steel | • Agitateur en acier inox ou peint |



## SCR and SCR INOX MODELS

These models are characterized by the absence of any internal drag spindle or agitator; the salty products are conveyed towards the spreading disc by means of a vibrating hopper bottom in stainless steel.

Such models are suggested in case of exclusive use of granular salt with very low humidity and absence of lumps.



## MODEL SCR ET SCR INOX

*Ces modèles sont caractérisés par l'absence de conducteur ou des agitateurs internes. Les produits de sel sont transportés vers le plateau d'étalement grâce à la présence d'un fond vibrant en acier inox.*

*Ces modèles sont donc recommandés dans le cas de l'utilisation exclusive de sel en grains avec de faibles quantités de pièces coagulé et faible niveau d'humidité.*



### SUMMARY OF THE TECHNICAL FEATURES AND STANDARD EQUIPMENT:

- Capacity 360 litres
- Sand blasted chassis with double powder coated layer in RAL 2000
- Hopper, disc and vanes in stainless steel or powder coated depending on the model ordered
- Shutters, hopper bottom (lower-cone), bolts and nuts all in stainless steel
- Manual telescopic opening/closing control
- Toe-eye or spherical hook on choice
- Possibility of disengagement of the spreading disc rotation
- Gearbox with high resistance tempered gears
- Filtering grid
- 4.50 x 10" 6 PR standard wheels



### RÉSUMÉ DES CARACTERISTIQUES TECHNIQUE ET EQUIPEMENT DE SERIE

- Capacité de charge de base 360 litres
- Châssis zingué à chaud avec deux mains de peinture à poudre assorti RAL 2000
- Trémie, disque, palettes en acier inox ou peint en fonction du modèle ordonné
- Volets, cuve de la trémie, boulons et écrous en acier inox
- Ouverture et la fermeture de volets à commande manuelle avec tirant telescopique
- Accrochage à anneau ou à boule
- Aptitude à se désengager de la rotation du disque d'épandage
- Groupe de transmission à avec engrenages trempés à haute résistance
- Grille filtrante
- Roues standard 4.50 x 10" 6PR



▲ Tow-eye hook  
*Accrochage à anneau*



▲ Spherical hook  
*Accrochage à boule*



Manual telescopic opening/closing control

*Commande manuelle avec tirant télescopique*



◀ Engagement/disengagement lever of the spreading disc  
*Engagement et desengagement de la rotation du disque*

■ **OPTIONAL ATTACHMENTS ON REQUEST**

■ **ACCESSOIRES SUPPLEMENTAIRES SUR DEMANDE**

- 20.10.00 x 8" 4PR wheels
- Road lights
- Deflector to limit the spreading width in stainless steel or powder coated
- Upper and larger grid
- Protection plastic cover

- *Roues 20.10.00 x 8" 4PR*
- *Système d'éclairage*
- *Défecteur en acier peint pour limiter la largeur d'épandage en acier inox o acier peint*
- *Grille supplémentaire*
- *Bâche de protection*



**EUROSPAND**

**AUTOTRASPORTI**

**CAVALLO GIORDANO & VALLAURI s.p.a.**

*Divisione Macchine Agricole*

Via Cuneo 161 | 12012 BOVES (CN) Italy

Tel. +39 0171 391511

Fax +39 0171 391507

E-mail: [omb@grupprocavallo.it](mailto:omb@grupprocavallo.it)

Internet: [www.eurospand.it](http://www.eurospand.it)

