

# CYCLONE 360

## EXCLUSIF : LE SEUL VENTILATEUR 360°

REF. 06CY3600



AGIR au plus près de la vache pour lui éviter le stress thermique

### HAUTE PERFORMANCE, TECHNOLOGIE INNOVANTE GRÂCE AU DÉFLECTEUR

ÉCONOMIE D'ÉNERGIE Moteur « Brushless ».

Avec le Cyclone 360° :

- La **vitesse d'air élevée** (0.5 à 4 m/s) sur le dos de la vache lui procure une sensation de fraîcheur.
- **Actif dessus** : suppression de la couche isolante et réactivation des échanges thermiques par la peau.
- Le flux d'air pulsé à 360° grâce à la **turbine**, du haut vers le bas **déstratifie les couches d'air**.
- En **asséchant le sol** le Cyclone fait **baisser l'humidité**, améliore l'**hygiène** de **pieds** et de la **mamelle**, même en hiver.

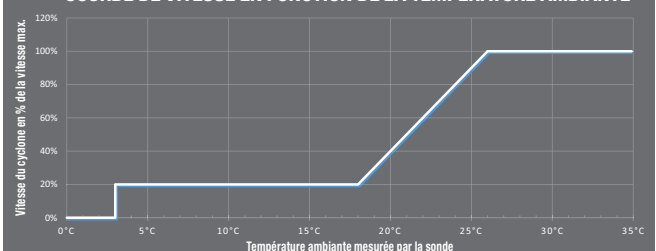
**Moteur « Brushless » : basse consommation = jusqu'à 32% d'économie d'électricité par rapport à un ventilateur classique, soit 250 €/an.**

(Calcul basé sur les T°C de Mortagne-sur-Sèvre moyennisée 2018/2019)

- Coffret ventilé avec variateur progressif intégré (programmation usine).
- Kit de fixation inclus.
- Montage simple, suspension à la charpente.
- Entraînement par courroie = moins de maintenance.
- Silencieux.
- Option possible contrôleur déporté, programmation 0-10 V.

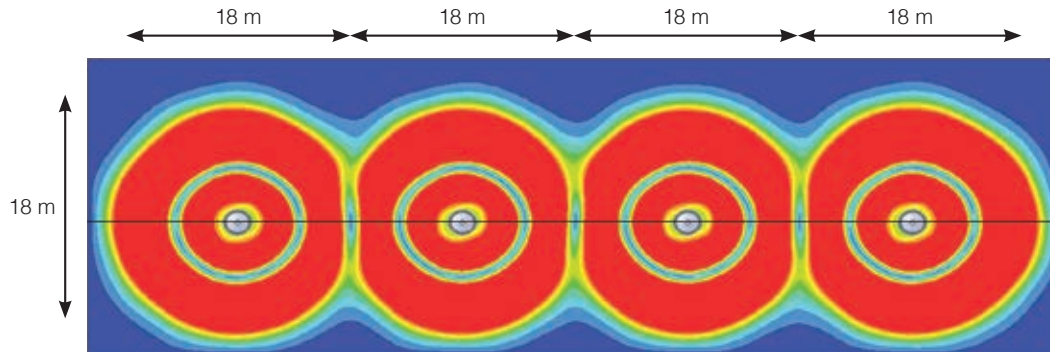


COURBE DE VITESSE EN FONCTION DE LA TEMPÉRATURE AMBIANTE



# RÉSULTATS DE TEST À 3,70 M DU SOL

## CIRCULATION D'AIR CYCLONE 360



## SPÉCIFICATIONS TECHNIQUES

Entraînement	par courroie avec tendeur	Garantie 2 ans
Moteur Brushless	Puissance 2200 watts, paramétré à 2000 watts (300 tr/mn / 100%)	
Variateur	Variateur industriel pour moteur brushless	
Hélice 6 pales aluminium	Diamètre 1,83 m	Garantie 10 ans
Châssis	en acier galvanisé résistant	
Défecteurs	en fibre de verre	
Diffusion	360° sur 18 m	
Débit d'air	80 000 m³/h	
Vitesse de l'hélice	300 tr/mn	
Ampérage	< 4,3 A	
Tension	400 VAC 50 Hz	
Protection	sur schéma de câblage	
Sonde de température	Une sonde par cyclone, couplée en direct avec le variateur et le régulateur sur le coffret ventilé	
Décibel	62 dBa à 0 m / 61 dBa à 7 m	
Fixation incluse	30 ml chaîne acier/inox avec 4 tendeurs - 4 attaches rapides - 4 fixations à œil	
Poids Cyclone	205 kg	
Hauteur Cyclone	1,20 m	
Diamètre Cyclone	2,12 m	
Hauteur au dessus du Cyclone 360	Minimum 0,65 m, optimum 1 m	
Hauteur Cyclone du sol	Minimum 3 m, optimum 3,70 m entre le sol et le bas du cyclone	

Ventec : spécialiste Québécois de la ventilation depuis 1993.

## VISUALISATION 3D DU FLUX D'AIR DU CYCLONE 360°

